



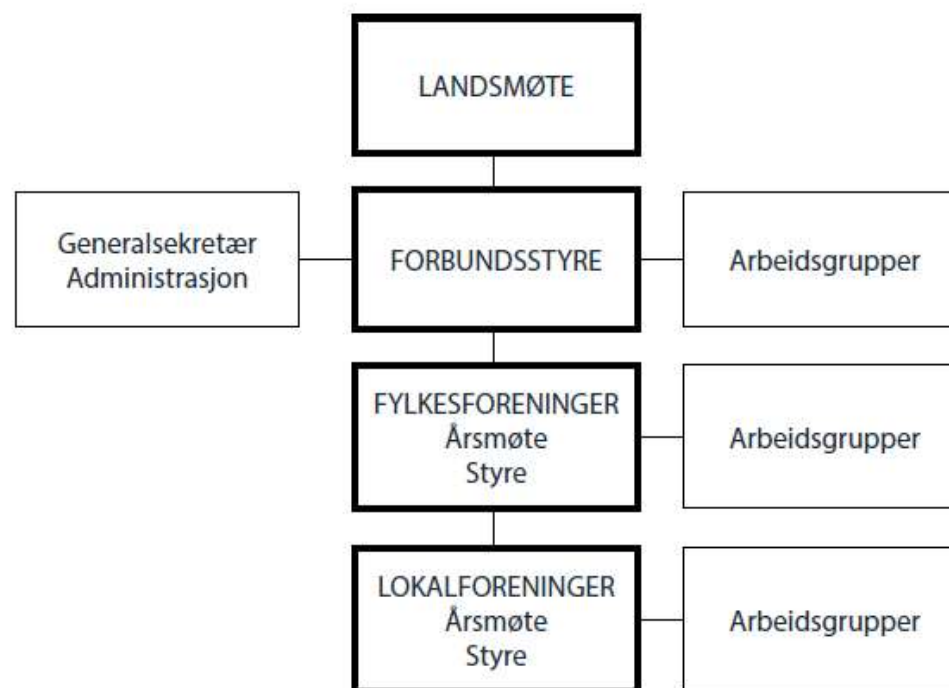
Norges Parkinsonforbund

ORGANISASJONSARBEID I NORGES PARKINSONFORBUND

OM NORGES PARKINSONFORBUND

- Stiftet: 1984
- Antall medlemmer: ca. 6000
- Antall foreninger: 48 aktive fylkes- og lokalforeninger
- (2 foreninger som er inaktive, men som vi håper få aktivitet i igjen i løpet av året)
- Antall tillitsvalgte: ca. 350

NORGES PARKINSONFORBUND





Norges Parkinsonforbund

Arbeidsprogram

2023-2025

LANDSMØTE

- Landsmøte hvert 2. år
- Vedtas vedtekter og arbeidsprogram

FORBUNDSSTYRET 2023 - 2025



ADMINISTRASJONEN



Kristin Ruud



Rune Johansen



Sverre Nilsen



Kathrine Veland



Annette Skram
Hansen



Lemia
Boussadaada



Anette Bekkelund



Lisa Krokfoss
Åldstedt



Katrine Larsson



Christopher Bach

VÅRE KJERNEVERDIER

Håp – Optimisme – Varme - Medmenneskelighet



FORMELLE DOKUMENTER

- Vedtekter
- Arbeidsprogram
- Etske retningslinjer
- Varslingsrutiner



ÅRSMØTE

- Medlemmer skal innkalles minst 14 dager før årsmøtet
- Frist for å sende inn saker til årsmøtet er fire uker i forkant

- Frist for lokalforeningen: 15. februar
- Frist for fylkesforeningen: 15. mars

- Frist for innsendelse av årsmøtedokumenter til forbundet: 1. april
 - Årsberetning
 - Årsregnskap
 - Årsmøteprotokoll

SAKER TIL ÅRSMØTE

- Årsberetning
- Årsregnskap
- Innkomne saker
- Arbeidsprogram
- Budsjett
- Valg



FORENINGENS STYRE OG SAMMENSETNING

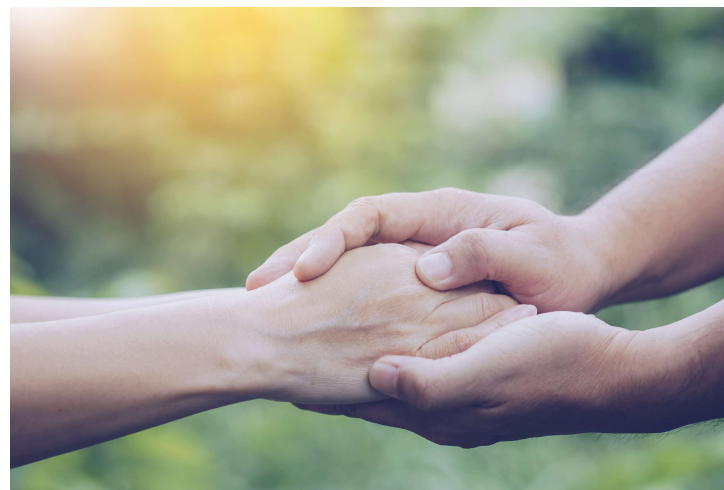
- Leder
- Nestleder
- Sekretær
- Kasserer
- Styremedlem
- Varamedlem

ANDRE TILLITSVERV I FORENINGEN

- Revisor
- Valgkomite
- Webredaktør
- Likepersoner
- Redaktør av lokalt medlemsblad
- Yngrekontakt

LIKEPERSONSARBEID

- 75 likepersoner i Norges Parkinsonforbund
- Nettkurs for å bli likeperson
- Fysiske oppfølgingskurs for erfarne likepersoner
- Parkinsontelefonen
- Finn en likeperson



STUDIERINGER/SAMTALEGRUPPER



FORENINGENES HJEMMESIDER

Buskerud Parkinsonforening



PLANLAGTE MØTER OG AKTIVITETER 1. HALVÅR 2022

Om oss

Kontaktinfo

Telefon: 975 07617 (leder)

E-post: buskerud@parkinson.no

Adresse

Møtested: Åssiden Seniorsenter,

Åkerveien 4, Drammen



Norges Parkinsonforbund

MEDLEMSREGISTER

Norges Parkinsonforbund

←

- Dashbord
- Oversikt
- Rapporter
- Grupper
- Personer
- Bedrifter
- Kommunikasjon
- Økonomi
- Kurs og Arrangement

Norges Parkinsonforbund [Vis organisasjonskart](#)

☾ Norges Parkinsonforbund

6 151 medlemmer	220 abonnenter	302 nye medlemmer i år
75 likepersoner	1 952 medlemmer som ikke har betalt	283 utmeldte medlemmer i år

Jeg vil...

→ [Se brev som er klar til utskrift](#) → [Se feilede utsendelser](#) → [Jeg vil jobbe med minnegaver](#)



FORENINGSEPOST

- «forening»@parkinson.no
- 1 person i foreningen har tilgang
- Elektronisk arkiv - onedrive



ØKONOMI

- Returkontingent
- Momskompensasjon
- Grasrotandelen
- Bingo
- Ulike stiftelser
- Fylkeskommunene
- Dam Ekspress
- Funkis



TILSKUDDSDORDNINGER

- Dam Ekspress

- Løpende søknadsfrist
- Inntil kr. 40.000

Eksempler på aktiviteter: treningsgrupper, boksing, dans, golf, medlemsturer etc.



- Funkis

- Løpende søknadsfrist
- Kr. 140 pr. time
- Mulighet for TRT

Eksempler på aktiviteter: bowling, medlemsmøter, styreopplæring, etc.



FORENINGSBREV

- Epost til tillitsvalgte
- Annenhver uke: utsendelse på epost
- Sjekk spamfilter/søppelpost



Som tillitsvalgt har du:

- Innflytelse på avgjørelser og aktiviteter lokalt, regionalt og nasjonalt
- Mulighet til å "gjøre en forskjell" for personer som har parkinson eller er pårørende
- Flere anledninger til å møte andre mennesker i samme situasjon
- Mulighet for å påvirke media gjennom pressemeldinger og direkte kontakt

Møter og aktiviteter fremover

- 7. april: Digitalt møte for tillitsvalgte om organisasjonen, DAM og andre tilskuddsordninger (10:30-13:00)
- 8. april: Kurs i medlemsregister (på kvelden, 18 - 19:30)
- 9. april: Markering av parkinsondagen Oslo/Akershus, Vika kino (12 - 16:30)
- 25. – 27. april: Yngresamling på Gardemoen
- 19. – 20. mai: Opplæring Smartdialog (stemmeverktøy på landsmøte)
- 23. – 25. mai: Landsmøte
- 30. mai – 1.juni: Aktivitetshelg på Beitostølen
- 5. juni: Likepersonkurs digitalt
- 11. juni: Infomøte om Funkis
- 14. juni: Parkinson Unity Walk
- På høsten: Dytt-prosjekt



ORGANISASJONSHÅNDBOKEN

- Digitale møter for tillitsvalgte
- Medlemsverving
- Årshjul og arbeidsprogram
- Aktuelle tilskuddsordninger
- Lokal- og fylkesforeningenes oppbygging og funksjon
- Vedtekter, etiske retningslinjer og personvern
- Medlemshåndtering
- Økonomi
- Årsmøte i lokal-/fylkesforeningen
- Styremøter
- Medlemsmøter og andre medlemsaktiviteter
- Likepersonsarbeid i NPF
- Informasjonsarbeid
- Landsmøte og årskonferanse
- Brukermedvirkning
- Opprettelse, sammenslåing eller nedleggelse av foreninger
- Hva gjøres i sentrallet?
- Skjemaer og maler



***Tusen takk for at akkurat du er
tillitsvalgt i Norges Parkinsonforbund!***

MEDLEMSVERVING



Innholdskonkurranse

- ❖ Bli med i innholdskonkurransen ved å sende en kort filmsnutt (max. 20 sekunder lang)
 - ❖ Innholdet kan for eksempel være at dere filmer at dere er en gruppe som trener, synger, hygger seg på kafè, går tur eller lignende.
 - ❖ Filmen kan sendes inn uten lyd eller dere kan si noe om hvorfor dere er medlemmer. For eksempel: *"Jeg er medlem for å være med på boksetrening/temamøte/kor. Bli medlem, og bli en del av fellesskapet du også!"*
- **Frist for innsending av video er 3. april 2025**
 - **Video sendes til post@parkinson.no**
 - De foreningene som blir plukket ut til å være en del av de(n) nye filmen(e) vinner et påskeegg fylt med masse godt, og HEDER OG ÆRE!



Gruppeoppgave om medlemsverving

- Hvem er medlemmene i din forening? (alder, kjønn, støttemedlemmer, bedrifter, pårørende, personer med parkinson).
- Hvordan kan dere verve flere medlemskap av det demografiutvalget dere mangler i deres forening?
- Hva har tidligere fungert godt i din forening når dere skal verve flere medlemmer?